



Europäische  
Kommission

# EU Regional- und Sozialfonds in **Baden-Württemberg**



## Prioritäten für 2014-2020<sup>[1]</sup>

### Europäischer Fonds für regionale Entwicklung (EFRE)

#### Investition in Wachstum

- Stärkung der angewandten Forschung, Entwicklung und Innovation.
- Senkung der CO<sub>2</sub>-Emission der Unternehmen.

### Europäischer Sozialfonds (ESF)

#### Investition in Beschäftigung

- Förderung der Beschäftigung und Mobilität.
- Bildung, Kompetenzen, lebenslanges Lernen.
- Soziale Inklusion und Armutsbekämpfung.

[1] Die detaillierte Festlegung der Förderprioritäten wird derzeit zwischen Baden-Württemberg und der Europäischen Kommission verhandelt.

## Miteinsatz und Ergebnisse 2007-2013 (Stand Ende 2012)<sup>[2]</sup>

### EFRE

- 42 Mio. € für **Forschungsprojekte**;
- 61 Mio. € für **Innovation** in Unternehmen;
- 11 Mio. € für **umweltfreundliche Produkte**;
- 12 Mio. € für **Erneuerbare Energien**;
- 24 Mio. € für **Stadtentwicklung** in Mannheim, Pforzheim und Heilbronn;
- **Mehr als 1 000 Unternehmen** aus dem Mittelstand gefördert;
- **5 400 neue Arbeitsplätze geschaffen**.

### ESF

- 108 Mio. € für **soziale Eingliederung**;
- 92 Mio. € für besseren **Bildungszugang** und bessere Qualität der Bildung;
- 55 Mio. € für **lebenslanges Lernen** in Betrieben und die Förderung von Unternehmergeist;
- **318 000 Menschen** unterstützt.

[2] Daten basieren auf den letzten verfügbaren Jahresberichten der Bundesländer von 2012. Ausgaben können jedoch bis Ende 2015 getätigt werden.

# EFRE-Projektbeispiele



## Technische Akademie für berufliche Bildung, Schwäbisch Gmünd

- Hoher Anteil an gewerblich-technischen Berufen.
- Hoher Anteil an Jugendlichen ohne Ausbildung.
- Das Zentrum fördert die **Fähigkeiten und Begeisterung von Jugendlichen für Technik**. Ziel ist es die Ausbildungsquote in MINT-Fächern zu steigern und damit frühzeitig dem Fachkräftemangel zu begegnen.

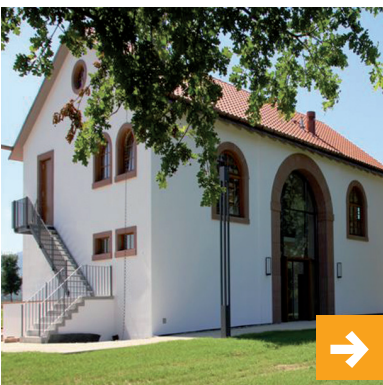
EFRE-MITTEL: **2 950 000 €** INVESTITIONSVOLUMEN GESAMT: **6 900 000 €**



## POPAKADEMIE, Mannheim

- 50 Jahre Popkultur.
- Erstmals in Deutschland **Ausbildungsfokus mit akademischem Anspruch auf Populärmusik und Musikwirtschaft**.
- Die „heimliche Musikhauptstadt“ stärkt sich und fördert Gründungsaktivitäten und Unternehmensnetzwerke.

EFRE-MITTEL: **2 770 000 €** INVESTITIONSVOLUMEN GESAMT: **6 660 000 €**



## Villa artis, Heitersheim

- **Pädagogische Kunstakademie** in direkter Nähe von römischen Ausgrabungen.
- Hier gestalten und arbeiten **Menschen mit und ohne Behinderung zusammen**.
- Damit fördert das Projekt die **Eingliederung von Menschen mit Behinderung** in den regulären Arbeitsmarkt.

EFRE-MITTEL: **1 022 000 €** INVESTITIONSVOLUMEN GESAMT: **2 430 000 €**



## Wissenschafts- und Technologiezentrum (WTZ) in Heilbronn

- Traditionsreiche Industriestadt durch den langsamen Strukturwandel gebremst.
- Das WTZ zielt auf **Ansiedlung innovativer junger Unternehmer aus Zukunftsbranchen** wie Grüne Technologien und Life Science.
- Räumlichkeiten für Forschung, Weiterbildung und Unternehmensaktivitäten geschaffen.

EFRE-MITTEL: **7 000 000 €** INVESTITIONSVOLUMEN GESAMT: **28 000 000 €**

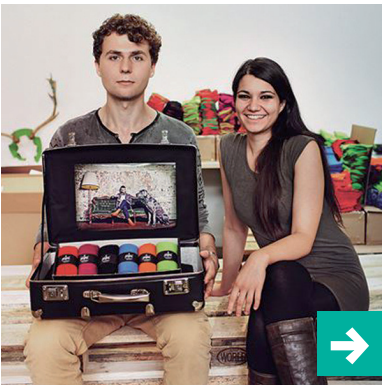


### Innovationsförderung am Institut für Textil- und Verfahrenstechnik (ITV), Denkendorf

- Förderung der Entwicklung innovativer Dämmmaterialien.
- Auf der Basis der solarthermischen Funktionen des Eisbärfells soll ein Konzept für energetisch autarke Textilbauweisen sowohl für den Sommer als auch für den Winter entwickelt werden.
- Die Umsetzung erfolgt anhand von Demonstrationsobjekten.

EFRE-MITTEL: **556 000 €**    INVESTITIONSVOLUMEN GESAMT: **1 400 000 €**

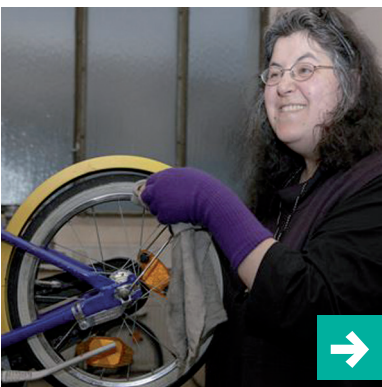
## ESF-Projektbeispiele



### EXI-Gründungs-Gutschein, Mannheim

- Qualifiziert beratene Gründungen sind am Markt erfolgreicher als der Durchschnitt des Gründungsgeschehens.
- Die Gründungsgutscheine richten sich an Personen, die eine gewerbliche oder freiberufliche selbständige Tätigkeit in Baden-Württemberg planen.
- Das Projekt bietet eine mehrstufige Vorgründungsberatung mit kostenloser Einstiegsberatung und ggf. mehrtägiger **Intensivberatung zu stark vergünstigten Konditionen**.

ESF-MITTEL: **853 000 €**    INVESTITIONSVOLUMEN GESAMT: **1 751 000 €**



### Fahrrad Plus Fahrradwerkstatt, Göppingen

- Das zentrale Ziel ist die Verbesserung der Beschäftigungsfähigkeit von stark benachteiligten Menschen in einem strukturschwachen Raum.
- Qualifizierungsangebote, Beratung zur individuellen Veränderungsbereitschaft der Teilnehmenden und geschlechtsspezifisches Rollenverständnis bilden die Basis zur Integration in den Arbeitsmarkt.
  - Praktische Qualifizierung erfolgt in Tätigkeitsfeldern der Fahrradrecycling-Werkstatt, in den Bereichen Hauswirtschaft, einfache handwerkliche Tätigkeiten, Grünpflege, u.a.

ESF-MITTEL: **95 000 €**    INVESTITIONSVOLUMEN GESAMT: **255 000 €**



### ISAtrens „Integration straffälliger Frauen und Männer in Arbeit“, transnationales Projekt

Straffällige und von Straffälligkeit bedrohte Menschen sind häufig von (Langzeit-) Arbeitslosigkeit betroffen und haben schlechte Chancen auf eine Integration am Arbeitsmarkt. ISAtrens bietet eine gezielte Förderung in Bezug auf die Beschäftigungsfähigkeit und leistet damit einen Beitrag zu gelungener nachhaltiger Resozialisierung. Partner in Italien und Frankreich sind in die Umsetzung des Projektes eingebunden.

ESF-MITTEL: **1 158 000 €**    INVESTITIONSVOLUMEN GESAMT: **1 892 000 €**

A light gray map of Baden-Württemberg, Germany, with its administrative districts outlined. The state name 'Baden-Württemberg' is printed in blue at the bottom left of the map. A vertical blue line extends from the top of the map down to the state name.

## Weitere Informationen

Für Fragen zu Einzelheiten der operationellen Programme kontaktieren Sie bitte direkt die Verwaltungsbehörden:

**EFRE-Verwaltungsbehörde  
in Baden-Württemberg**

<http://www.rwb-efre.baden-wuerttemberg.de>

**ESF-Verwaltungsbehörde  
in Baden-Württemberg**

<http://www.esf-bw.de/esf>

**Ansprechpartner in  
der Europäischen Kommission**

**Michel-Eric Dufeil**

Generaldirektion Regionalpolitik  
und Stadtentwicklung,

Tel.: +32 229 60490

[Michel-Eric.Dufeil@ec.europa.eu](mailto:Michel-Eric.Dufeil@ec.europa.eu)

[http://ec.europa.eu/regional\\_policy/index\\_de.cfm](http://ec.europa.eu/regional_policy/index_de.cfm)

**Adam Pokorny**

Generaldirektion Beschäftigung,  
Soziales und Integration,

Tel.: +32 229 63988

[Adam.Pokorny@ec.europa.eu](mailto:Adam.Pokorny@ec.europa.eu)

<http://ec.europa.eu/social/>

Baden-Württemberg